

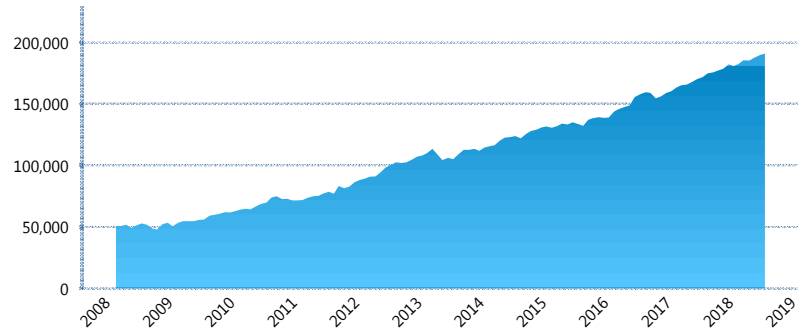
I. INFORMACIÓN FINANCIERA

I) Detalles del Fondo

Detalles del Fondo	
Razón Social	Citibanamex Siefore Básica 3, S.A. de C.V.
Inicio de Operaciones	03/03/2008
Tipo de Fondo	Básica
Clave Bolsa	SBBMX3
Activos Administrados *	190,891
ISIN	MX54SB2C0012
Comisión Anual	0.98%
Administrador	Citibanamex Afore, S.A. de C.V., integrante del Grupo Financiero Citibanamex
Director General	C. Luis Sebastián Sayeg Seade
Presidente del Consejo	C. Luis Sebastián Sayeg Seade

Activos Administrados *

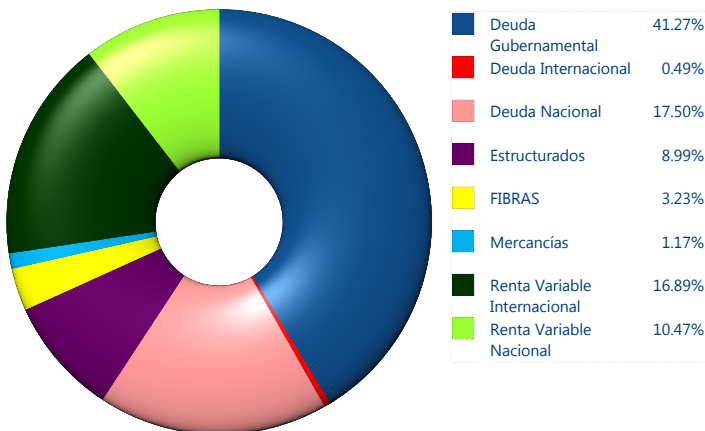
\$190,891



*Cifras en millones de pesos

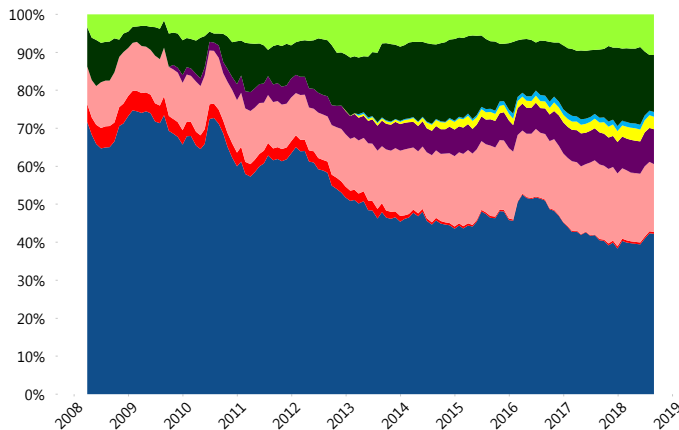
Contiene el efecto de fusiones, cortes transversales y transferencias por edad. Para mayor información consultar: <http://www.consar.gob.mx/gobmx/Aplicativo/Factsheets/EC/ECSAR.pdf>

II) Inversiones



Tipo de Instrumento		Citibaname x (SB3)	Sistema Básicas 3**
Renta Variable Nacional	Renta Variable Nacional	10.47%	7.57%
	Total	10.47%	7.57%
Renta Variable Internacional	Renta Variable Internacional	16.89%	14.98%
	Total	16.89%	14.98%
Mercancías	Mercancías	1.17%	0.36%
	Total	1.17%	0.36%
FIBRAS	FIBRAS	3.23%	2.97%
	Total	3.23%	2.97%
Estructurados	Estructurados	8.99%	6.47%
	Total	8.99%	6.47%
Deuda Nacional	Aerolíneas	0.00%	0.01%
	Alimentos	0.78%	0.86%
	Automotriz	0.12%	0.16%
	Banca de Desarrollo	1.91%	1.41%
	Bancario	0.86%	1.13%
	Bebidas	0.53%	0.61%
	Cemento	0.06%	0.05%
	Centros Comerciales	0.02%	0.06%
	Consumo	0.35%	0.28%
	Deuda CP	0.00%	0.01%
	Empresas Productivas del Estado	0.34%	2.65%
	Estados	0.27%	0.41%
	Europesos	4.69%	3.00%
	Grupos Industriales	0.83%	0.63%
	Infraestructura	3.11%	3.61%
	Inmobiliario	0.08%	0.07%
	OTROS	0.80%	0.91%
	Papel	0.12%	0.08%
	Serv. Financieros	0.45%	0.44%
Siderurgica	0.00%	0.00%	
Telecom	0.84%	1.12%	
Transporte	0.35%	0.57%	
Vivienda	0.99%	1.43%	
Total	17.50%	19.50%	
Deuda Internacional	Deuda Internacional	0.49%	0.73%
	Total	0.49%	0.73%
Deuda Gubernamental	BONDESD	0.00%	0.94%
	BONOS	15.54%	12.38%
	BPA182	0.00%	0.13%
	CBIC	7.92%	3.32%
	CETES	0.00%	3.45%
	REPORTO	0.35%	1.54%
	UDIBONO	14.94%	24.99%
UMS	2.53%	0.66%	
Total	41.27%	47.42%	
Total	100.00%	100.00%	

Evolución de Inversiones



**Considera las inversiones de todo el grupo de SIEFORES Básicas 3 Cifras al cierre de agosto de 2018

III) Desempeño

Rendimiento Bolsa

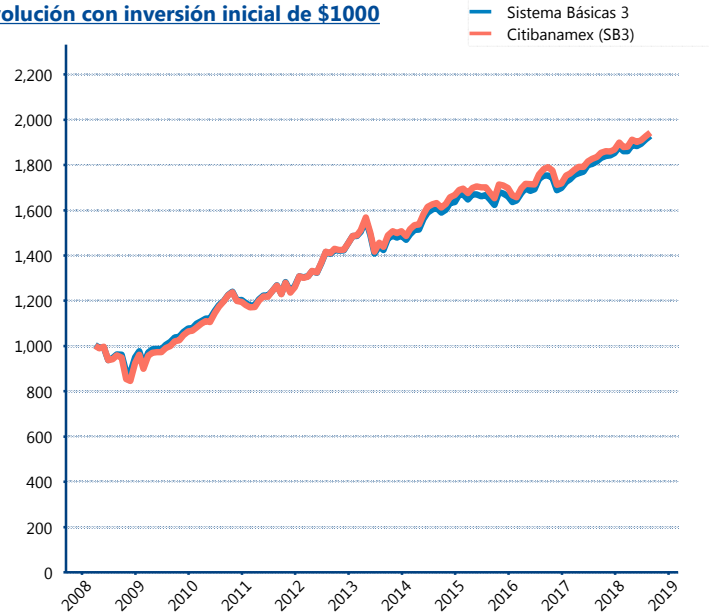
Tipo	Citibanamex (SB3)	Sistema Básicas 3
1 año	5.46%	5.87%
2 años	4.21%	4.74%
3 años	4.75%	5.17%
5 años	6.02%	6.06%

Indicador de Rendimiento Neto

Siefore	IRN %
Profuturo (SB3)	7.48%
SURA (SB3)	7.11%
Citibanamex (SB3)	6.61%
PensionISSSTE (SB3)	6.59%
Coppel (SB3)	6.50%
Azteca (SB3)	6.12%
Principal (SB3)	6.02%
XXI-Banorte (SB3)	5.92%
Inbursa (SB3)	5.49%
Invercap (SB3)	5.36%

Promedio Simple	6.32%
Promedio Ponderado	6.52%

Evolución con inversión inicial de \$1000



Construido con el precio de la Siefore registrado en la Bolsa Mexicana de Valores

IV) Medidas de sensibilidad y riesgos

Evolución del Plazo Promedio Ponderado

